

Bitte um Zusendung:



- Katalog **f.cool**
Strangkühlkörper
LED-Kühlkörper
Lüfteraggregate
Wärmeleitmaterial



- Katalog **f.case**
Gehäuse
19" Technik
Zubehör



- Katalog **f.con**
Fassungen
Steckverbinder
Kartenhalter



- Schuber **f.collect**
zur Aufbewahrung
der Fischer Kataloge



Find us on
Facebook
www.facebook.com/fischerelektronik

Faxen Sie uns!

+49 23 51 4 57 54

Firma: _____

z. Hd: _____

Abt.: _____

Straße: _____

PLZ/Ort: _____

Telefon: _____

Fax: _____

E-mail: _____

Bitte senden Sie Ihre Unterlagen auch an folgende Stelle:

gleiche Firma, z. Hd.: _____

Nein danke. Wir haben derzeit und auch in Zukunft keinen konkreten Bedarf an Ihrem Angebot. Bitte nehmen Sie uns aus Ihrem Verteiler.

Wir danken Ihnen für umweltbewußtes Papier sparen.



kühlen schützen verbinden

Fischer Elektronik GmbH & Co. KG

Nottebohmstraße 28
D- 58511 Lüdenscheid
Telefon +49 (0) 23 51 43 5-0
Telefax +49 (0) 23 51 4 57 54
E-mail info@fischerelektronik.de
Internet www.fischerelektronik.de



kühlen schützen verbinden

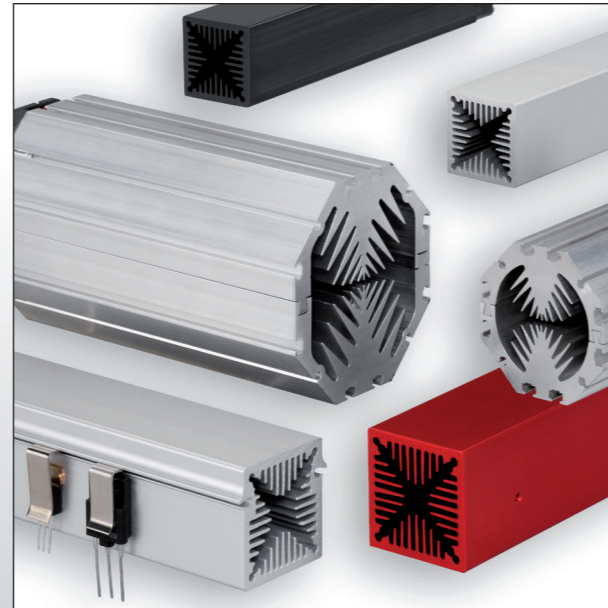


Segment-, Miniatur- und Hochleistungslüfteraggregate



Segmentlüfteraggregate

- modularer Aufbau bestehend aus verschiedenartigen Kreis- und Längensegmenten
- elektrische und thermische Isolation der einzelnen Kühlsegmentabschnitte
- Standardlochbilder TO 3 und Pressfit
- Segmentprofile auch als Meterware lieferbar
- andere Lüfertypen und -spannungen auf Anfrage



Miniaturlüfteraggregate

- kompakter Aufbau zur Abfuhr hoher Verlustleistungen auf kleinstem Einbauraum
- Kühlprofilgeometrien und Fixlängen optimal auf die verwendeten Lüftermotoren abgestimmt
- homogene Wärmeverteilung
- Befestigung der Halbleiter mittels Schiebemutterkanäle oder spezieller Einrasttransistorhaltefedern



Lamellenlüfteraggregate

- hohe Leistungsdichte durch große wärmeaustauschende Flächen, dicke Stegplatten für beste Wärmeverteilung
- spezielle geformte Lamellenstrukturen aus Aluminium für maximalen Wärmefluss
- kompakter Aufbau, sehr geringe Strömungsverluste
- mit und ohne Vorkammersystem erhältlich
- Sonderlösungen nach Ihren Vorgaben



Hochleistungslüfteraggregate

- sehr guter thermischer Wirkungsgrad
- strömungsoptimierte Konzeption mit Radiallüfter
- Radiallüftermotoren bis 1310 m³/h
- präzise plan gefräste Bodenflächen zur Bauteilmontage
- optionale Motorkondensatoren
- Kühlprofil auch ohne Lüftermotor erhältlich
- Abdeckplatten für die Rippeseite auf Anfrage



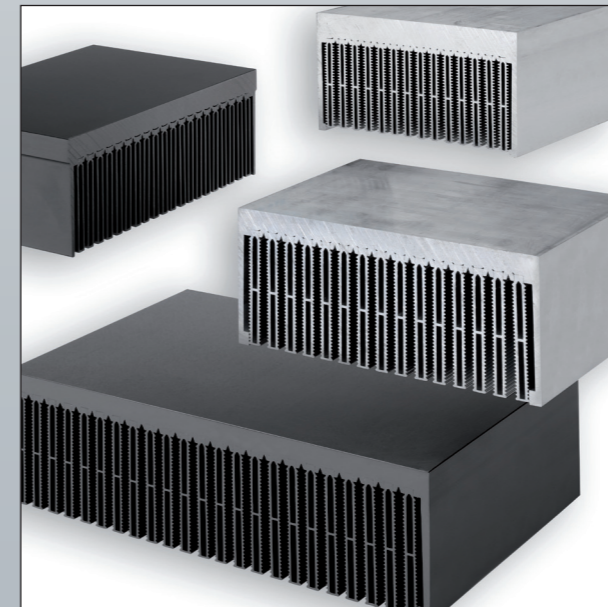
Kühlkörperlüfteraggregate

- effektive Entwärmung von Hochleistungstransistoren
- sehr guter thermischer Wirkungsgrad in Verbindung mit leistungsstarken Axiallüftermotoren
- Fixierung der Kühlkörperprofile und Montage der Lüftermotoren über stabile Endplatten
- Lüfteraggregate auch ohne Lüftermotoren lieferbar
- kundenspezifische Bearbeitungen nach Zeichnung



Hohlrippenlüfteraggregate

- strömungsoptimierte Hohlrippengeometrie
- exakt plan gefräste Halbleitermontageflächen, ein- und doppelseitig
- laminare Luftströmung und Geräuschminimierung durch abgestimmte Vorkammersysteme
- zusätzliche Bearbeitungen, Modifikationen und Ausführungen nach Kundenangaben



Hochleistungskühlkörper

- ausschließlich für erzwungene Konvektion
- für Radial- und Tangentiallüftermotoren
- strömungsoptimierte Konzeption, beste Wärmeverteilung durch besonders dicke Bodenplatten
- präzise plan gefräste Halbleitermontageflächen
- mechanische Bearbeitungen, Sonderausführungen und Oberflächenbeschichtungen für Ihre Applikation



Kundenspezifische Bearbeitungen

- mechanische Bearbeitungsmöglichkeiten wie Sägen, Fräsen, Bohren, Gewinden und Entgraten
- adhäsive Schutzfolien verhindern ein zerkratzen der plan gefrästen Halbleitermontageflächen
- Zusammenbau und auf Kundenwunsch Konfektionierung der Lüfteraggregate
- Oberflächenausführungen nach Angabe